

## Eier Experiment

Was passiert mit einem Ei, wenn du es für einige Zeit ca. 24 Stunden in Essig legst?

### Du brauchst für das Experiment:

- 1 Ei
- 1 Glass
- Essig

### Jetzt kann es los gehen...

Glass mit Essig füllen und das Ei hinein legen... das Ei muss ganz bedeckt sein.

Nun heißt es geduldig sein und ab und zu nach dem Ei schauen...

Wenn du willst kannst du das Ei auch immer mal wieder rausnehmen und es anföhlen

Was spürst du?

Was passiert mit dem Ei?

Richtig, nach und nach löst sich die Schale vom Ei auf.

Das Ei wird weich und föhlt sich schwabbelig wie Gummi an

Wenn du möchtest, kannst du das Ei mit einer Taschenlampe beleuchten!

Schaust du genau in das Ei, kannst du das Eidotter sehen

Und wenn du geschickt und vorsichtig bist, kann das Ei leicht wie ein Flummi springen.

Aber vorsichtig, sonst platzt es... das ist bei mir passiert.

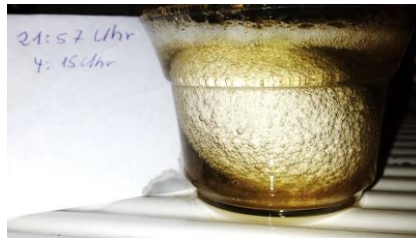
Also was hast du herausgefunden?

Was ist mit dem Ei passiert und warum?

### Lösung:

Die Eierschale besteht aus Kalk und Essig kann Kalk auflösen, also auch die Eierschale.

Übrig bleibt eine weiche Außenschicht, wie bei einem weich gekochten Ei.



Viel Spaß beim  
Nachmachen!



Eure Christina!!