



Leitbild und Schulordnung der Pragschule Stuttgart

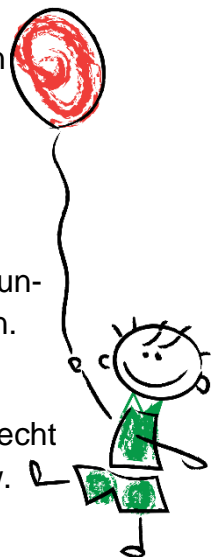
Leitbild der Pragschule

Wir - Schülerinnen und Schüler, Eltern, Pädagogen und Pädagoginnen - gehören zur Pragschule und achten alle, die Teil dieser Gemeinschaft sind.

An unserer Schule gibt es kein besser oder schlechter, nur Unterschiede. Alle, die hier lernen und arbeiten, sollen sich wohl fühlen.

Deshalb nehmen wir Rücksicht aufeinander und übernehmen Verantwortung für unser Handeln und Lernen. Wir beachten die Regeln und helfen mit, sie einzuhalten. Gemeinsam sind wir auf dem Weg!

Schülerinnen und Schüler, Lehrkräfte und pädagogische Fachkräfte haben ein Recht auf ungestörtes Arbeiten, Lernen, Spielen und eine angenehme Atmosphäre bzw. Umgebung.



Wir nehmen Rücksicht aufeinander und helfen uns gegenseitig.

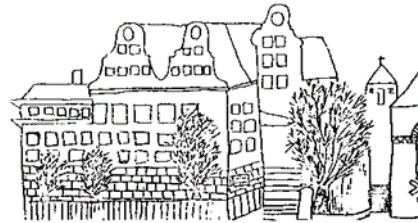
Wir verhalten uns fair und höflich, wir begrüßen und verabschieden uns.

Wir sind alle dafür verantwortlich, dass in der Klasse jeder gut lernen kann.

Wir achten das Eigentum von Kindern und Erwachsenen.



Schulordnung der Pragschule



Für den erfolgreichen Besuch der Schule sind die Lernbereitschaft und Selbstständigkeit Ihrer Kinder wichtig. Bitte unterstützen Sie Ihr Kind dabei, lernbereit zu sein, indem Sie auf ausreichend Schlaf, Bewegung, angemessenen Medienkonsum und eine ausgewogene Ernährung achten.

Lassen Sie Ihr Kind zunehmend die Dinge erledigen, die es schon allein bewältigen kann. Unsere Schulordnung wurde unter diesen Gesichtspunkten entwickelt.



Unsere Schulordnung ist für die Schülerinnen und Schüler in einer Kinderversion geschrieben worden, die für alle am Schulleben Beteiligten gilt (siehe unten). Für Sie als Eltern wurde die Kinderversion um folgende Punkte ergänzt:

Schulzeiten



Mo. - Do.: 8:00 - 16:00 Uhr für Kinder im Ganzttag,
8:00 – Mittag für Kinder im Halbttag

Fr.: 8:00 -12:30 Uhr oder 13.15 Uhr

Die Zeiten einer gebuchten Früh- und Spätbetreuung gehen von 7:00 bis Unterrichtsbeginn um 8:00 Uhr, sowie von 16:00 bis 17:00 Uhr, freitags ab 12:30, bzw. 13.15 bis 17:00 Uhr.

Für Kinder im Halbttag kann eine Schulkindbetreuung bis 14.00 Uhr gebucht werden.

Krankmeldung

Die Eltern benachrichtigen die Schule vor dem Unterrichtsbeginn telefonisch oder per E-Mail über das Fernbleiben des Kindes. Spätestens am dritten Fehltag muss der Schule eine schriftliche Entschuldigung vorliegen.

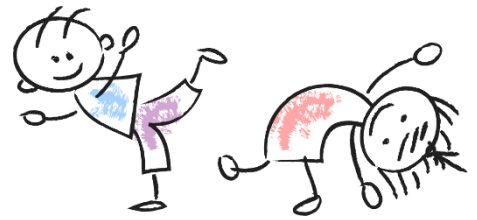
Telefonnummer: 0711 / 216 967 53

E-Mail-Adresse: poststelle.pragschule@stuttgart.de



Ferienverlängerung

Ein vorzeitiger Beginn sowie eine Verlängerung der Ferien ist grundsätzlich nicht möglich.



Bring- und Abholsituation

Die Eltern verabschieden ihre Kinder vor der Treppe des Haupthauses. Sofern Kinder abgeholt werden, nehmen die Eltern sie dort auch in Empfang.

Ansonsten halten sich Eltern während und nach der Schulzeit nicht im Schulhaus auf. Ausgenommen hiervon sind natürlich Klassenpflegschaftsabende, Gesprächstermine sowie Erledigungen im Sekretariat.



Erstklässler/-innen sind bis zu den Herbstferien ihres ersten Schuljahres von dieser Regelung ausgenommen. Für Eltern von inklusiv beschulten Kindern kann es Ausnahmeregelungen geben.

Kinder, die in die Spät- und Frühbetreuung gehen, können direkt in die jeweiligen Räume gehen und im Gelben Haus abgeholt werden.

Arbeitsmaterial und Bekleidung

Die Eltern unterstützen ihre Kinder, alle Arbeitsmaterialien, Sport- und Schwimmsachen und Hausschuhe zuverlässig und vollständig dabei zu haben.

Die Kinder achten gemeinsam mit ihren Eltern darauf, dass die von der Schule gestellten Materialien pfleglich behandelt werden. Bei Schäden können Kosten für die Eltern entstehen.

Bitte achten Sie darauf, dass Ihre Kinder keine gefährlichen Gegenstände wie Messer, Feuerzeuge und Streichhölzer mit in die Schule bringen.

Smartphones, Smartwatches und sonstige elektronischen Geräte

Die Smartphones werden vor dem Betreten des Schulgeländes ausgeschaltet und verbleiben in den Schultaschen. Das Tragen und Benutzen von Smartwatches sind verboten. Nach dem Verlassen des Schulgeländes können sie wieder angeschaltet werden.



Vesper

Die Kinder haben täglich ein gesundes, ausgewogenes Vesper (z.B. Brot, Joghurt, Gemüse, Obst oder Müsli) mit einem ausreichenden Getränk dabei.

Ganze Chipstüten (oder ähnliches), Kaugummi und große Mengen an Süßigkeiten sind verboten.

Kleinere Süßigkeiten als Ergänzung zum Vesper sind erlaubt.
Bei Geburtstagen oder Feiern darf Süßes mitgebracht werden.



Fundsachen

Im Untergeschoss des Hauptgebäudes befinden sich 2 Fundsachen-Schränke, welche von Eltern eingesehen werden können.

Auch im Untergeschoss der Turnhalle befinden sich Fundsachen.





Unsere Schulordnung

Wir gehen fair und freundlich,
rücksichtsvoll und ehrlich miteinander um!



Schul-Check: **Wir** sind pünktlich. **Wir** sprechen im Unterricht deutsch, damit uns alle verstehen. **Wir** haben ein gesundes Vesper und Getränk dabei. **Wir** werfen unseren Müll in den Mülleimer. **Wir** gehen mit eigenen und fremden Sachen, sowie Möbeln sorgfältig um. **Wir** bringen keine Spielsachen von zu Hause mit. **Wir** haben unser ausgeschaltetes Smartphone und Smartwatch in der Schultasche. **Wir** lösen Konflikte mit der Stopp-Regel.

Im Schulhaus

- Wir verhalten uns so, dass wir uns selbst und andere nicht gefährden.
- Wir verhalten uns leise, damit wir das Lernen der anderen nicht stören.
- Wir nutzen unsere Garderobe für unsere Jacken, Schuhe und Sportbeutel.
- Wir achten auf unsere Sachen und die der anderen.
- Wir gehen mit Erlaubnis leise auf die Toilette, spielen dort nicht und verlassen sie sauber.
- Wir werfen keine Gegenstände im Schulhaus.
- Wir rennen, schubsen, drängeln nicht im Schulhaus und spielen dort nicht mit dem Ball.

In den Räumen

- Wir halten uns an die Klassen-, Turnhallen- und Raumregeln.
- Wir räumen auf, bevor wir einen Raum verlassen.
- Wir tragen Hausschuhe.
- Wir geben im Sekretariat Bescheid, wenn in unserem Raum ein Pädagoge (Lehrer/-in oder päd. Fachkraft) fehlt.
- Wir legen unsere Mäppchen vor Stundenbeginn bereit.
- Wir räumen Trinkflaschen und Vesperdosen in den Schulranzen.
- Kopfbedeckungen (außer religiöse) sind im Unterricht verboten.
- Wir kauen keinen Kaugummi während der Schulzeit.

In den Pausen / Mittagsband

- Wir halten uns an die Pausenzeiten.
- Wir gehen zügig in die Pause und verlassen das Schulhaus.
- Wir hören auf die Pausenaufsicht.
- Wir sind verantwortlich für die Spielsachen der Pausenkiste.
- Wir spielen nur mit Spielzeugen der Schule.
- Wir halten uns in den Hofpausen in den dafür vorgesehenen Pausenbereichen auf.
- Wir spielen nicht mit Stöcken und werfen keine Schneebälle, keinen Sand und Steine.
- Wir klettern nicht auf Bäume und brechen keine Äste oder Zweige ab.
- In der Regenpause beschäftigen wir uns leise in und vor dem Klassenzimmer.
- Fußball wird nur in dazu vorgegebenen Bereichen gespielt.

In der Mensa

- Wir stellen uns geduldig und leise in der Schlange an.
- Wir drängeln, schubsen und rennen nicht.
- Wir bleiben während des Essens sitzen.
- Wir achten auf unsere Gesprächslautstärke.
- Wir gehen behutsam mit dem Essen und Trinken um.
- Wir verlassen unseren Essplatz sauber.

